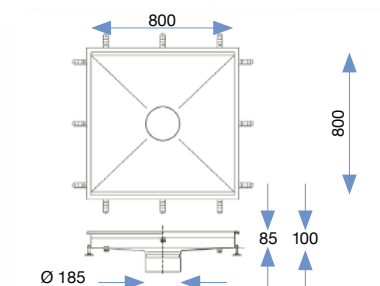
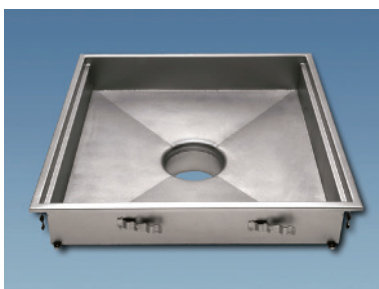


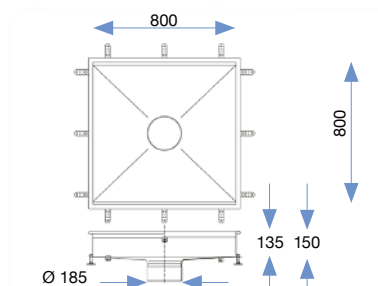
Neben unseren Standardrostaufsätzen  
156 x 156 bis 500 x 500 mm, haben wir auch  
folgende Entwässerungsrinnen ab Lager lieferbar:

## Entwässerungswannen

Entwässerungswannen Typ 1 - 800 x 800 mm in den Höhen 100 mm und 150 mm



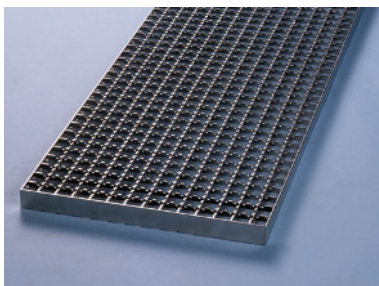
Art.-Nr. **3001800/800H100**  
Max. Höhe: 100 mm



Art.-Nr. **3001800/800H150**  
Max. Höhe: 150 mm

Edelstahl-Entwässerungswanne Typ 1 aus Werkstoff 1.4301 V2A, Materialstärke 2 mm, mit eingearbeitetem Gefälle, Sichtstege geschliffen, mit Justierschrauben zur Höhennivellierung. Wanne mit Anker zur besseren Einbindung in den Estrich. Wanne im Tauchbad gebeizt.

Mit einem mittigen Ablaufstutzen  $\varnothing$  185 mm,  
passend zu ETU-Bodenablauf DN 100.  
Rosthöhe: 30 mm. Wannengröße: 800 x 800 mm



Art.-Nr.: **4000/0**  
Edelstahl-Gitterrost aus Werkstoff 1.4301 V2A.  
Maschenweite 23 x 23 mm, Tragstab 30 x 2 mm  
rutschhemmend, elektrolytisch poliert.  
Rostmaße: 750 x 750 mm 2-teilig.