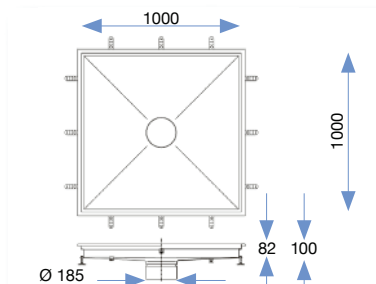
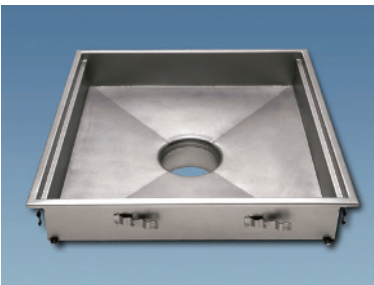
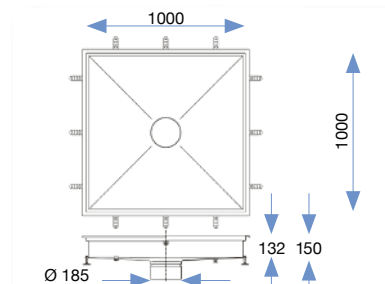


## Entwässerungswannen Typ 1 - 1000 x 1000 mm in den Höhen 100 mm und 150 mm



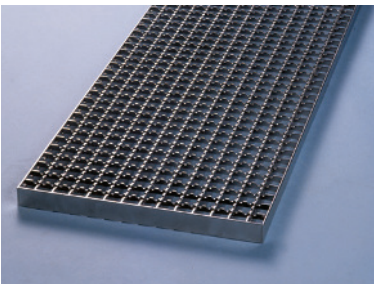
**Art.-Nr. 30011000/1000H100**  
Max. Höhe: 100 mm



**Art.-Nr. 30011000/1000H150**  
Max. Höhe: 150 mm

Edelstahl-Entwässerungswanne Typ 1 aus Werkstoff 1.4301 V2A, Materialstärke 2 mm, mit eingearbeitetem Gefälle, Sichtstege geschliffen, mit Justierschrauben zur Höhennivellierung. Wanne mit Anker zur besseren Einbindung in den Estrich. Wanne im Tauchbad gebeizt.

Mit einem mittigen Ablaufstutzen  $\varnothing$  185 mm,  
passend zu ETU-Bodenablauf DN 100.  
Rosthöhe: 30 mm. Wannengröße: 1000 x 1000 mm



**Art.-Nr.: 4000/0**  
Edelstahl-Gitterrost aus Werkstoff 1.4301 V2A.  
Maschenweite 23 x 23 mm, Tragstab 30 x 3 mm  
rutschhemmend, elektrolytisch poliert.  
Rostmaß: 950 x 950 mm 3-teilig.