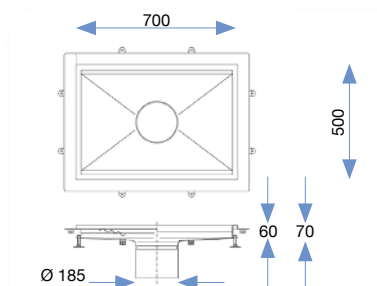
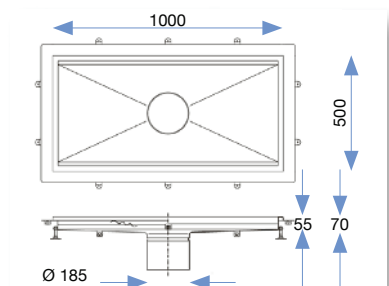


# Kastenrinnen

## Entwässerungsrinne Typ 2 mit Dünnbettflansch - 700 x 500 mm und 1000 x 500 mm



**Art.-Nr. 3002500/700H70**  
Rinnengröße: 700 x 500 mm

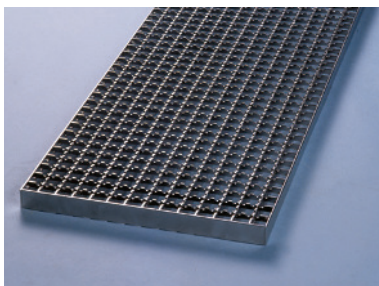


**Art.-Nr. 3002500/1000H70**  
Rinnengröße: 1000 x 500 mm

Edelstahl-Entwässerungsrinne Typ 2 aus Werkstoff 1.4301 V2A, Materialstärke 2 mm, mit eingearbeitetem Gefälle, Sichtstege geschliffen. Außenschenkel 15 mm tief und 50 mm nach außen abgekantet (dient zur Aufnahme einer Dünnbettabdichtung). Mit Justierschrauben zur Höhennivellierung. Max. Höhe: 70 mm. Rinne mit Anker zur besseren Einbindung in den Estrich. Rinne im Tauchbad gebeizt.

Mit einem mittigen Ablaufstutzen Ø 185 mm,  
passend zu ETU-Bodenablauf DN 100.

Rosthöhe: 30 mm. Rinnengröße: 700 x 500 mm bzw. 1000 x 500 mm



### **Art.-Nr.: 4000/0**

Edelstahl-Gitterrost aus Werkstoff 1.4301 V2A.  
Maschenweite 23 x 23 mm, Tragstab 30 x 2 mm  
rutschhemmend, elektrolytisch poliert.

Rostmaße: 450 x 650 mm bzw. 450 x 950 mm - 1-teilig.